



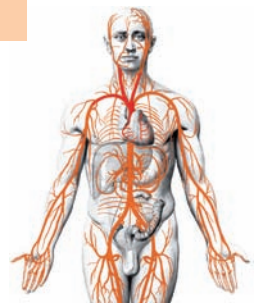
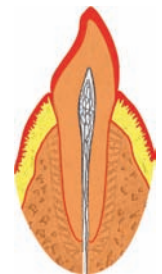
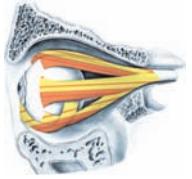
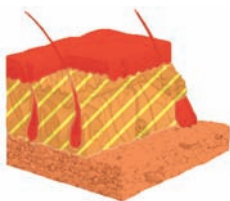
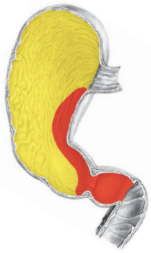
Björn Eybl

DIE SEELISCHEN URSACHEN DER KRANKHEITEN

Nach den 5 biologischen
Naturgesetzen, entdeckt von
Dr. med. Mag. theol. Ryke Geerd Hamer

Lexikon der Krankheiten
für Therapeuten und Patienten
mit über 300 Fallbeispielen

Non-Profit-Verleih-Exemplar



Björn Eybl

Die seelischen Ursachen der Krankheiten

Nach den 5 biologischen
Naturgesetzen, entdeckt von
Dr. med. Mag. theol. Ryke Geerd Hamer

Lexikon der Krankheiten
für Therapeuten und Patienten
mit über 300 Fallbeispielen

Achtung: Dieses Buch ist nicht von Dr. Hamer autorisiert!

Für Inhalt und Herausgabe verantwortlich: Björn Eybl

Zuschriften an den Autor: Traunaustrasse 23, A-4600 Wels (Praxis), eybl@gmx.at.
(Besonders über Erfahrungsberichte würde ich mich freuen.)

Vervielfältigung, Übersetzung sowie Einspeicherung und Verarbeitung des ganzen Werkes oder auszugsweise in elektronischen Systemen sind verboten.

Die in diesem Buch niedergelegten Sachverhalte und Empfehlungen beruhen im Wesentlichen auf den wissenschaftlichen Erkenntnissen Dr. Hamers und den naturheilkundlichen Erfahrungen des Autors. Sie dienen Ihrer persönlichen Unterrichtung, aber können die Diagnose und Therapie durch eine(n) fähige(n) Therapeuten(in) nicht ersetzen.

Anatomische Grafiken Umschlag, Einführungs- und Lexikonteil mit freundlicher Genehmigung des Urban & Fischer Verlags aus Sobotta, Atlas der Anatomie des Menschen und aus Böcker/Denk/Heitz/Moch, Pathologie Elsevier GmbH, Urban & Fischer Verlag München. Diese Grafiken wurden vom Autor nach der von Dr. Hamer eingeführten Ordnung keimblättgemäß eingefärbt.

Inhaltsverzeichnis

EINFÜHRUNG

Aus der alten Medizin 5
In die neue Medizin 6
Der Entdecker 6

DIE 5 BIOLOGISCHEN NATURGESETZE 8

1. Biologisches Naturgesetz 8
2. Biologisches Naturgesetz 12
3. Biologisches Naturgesetz 13
4. Biologisches Naturgesetz 15
5. Biologisches Naturgesetz 16
Wichtige Begriffserklärungen 18
Fallbeispiel Mutter-Kind 22

BEFUNDERHEBUNG 25

Die Befundung des Gehirns 25
Die Befundung der psychischen und körperlichen Ebene 25
Laborwerte 25
Das Erstgespräch – den Konflikt herausfinden 31

THERAPIE 35

Therapie – konfliktaktive Phase seelische Ebene 35
Therapie – konfliktaktive Phase Gehirnebene 47
Therapie – konfliktaktive Phase körperliche Ebene. 47
Therapie – Heilungsphase seelische Ebene. 50
Therapie – Heilungsphase Gehirnebene 50
Therapie – Heilungsphase körperliche Ebene 51
Medikamente aus Sicht der 5 biologischen Naturgesetze 52

„KRANKHEITS“-LEXIKON 54

Nervensystem 55
Auge 65
Ohr 88
Hirnanhangdrüse 97
Nebenniere 100

Schilddrüse und Nebenschilddrüse	102
Herz	107
Blut	118
Blutgefäße	123
Lymphsystem	129
Milz	133
Nase und Nebenhöhlen	135
Kehlkopf	140
Lunge, Bronchien und Luftröhre	143
Brustfell	155
Lippen, Mund und Rachen	158
Zähne und Kiefer	168
Speiseröhre	175
Magen	178
Dünndarm – Zwölffingerdarm	182
Dünndarm - Leerdarm und Krummdarm	184
Dickdarm - Blinddarm und Wurmfortsatz	188
Dickdarm - Sigma	191
Dickdarm - Mastdarm und After	195
Zwerchfell	198
Bauchfell, Bauchnabel und großes Netz	201
Leber und Galle	205
Bauchspeicheldrüse	211
Niere und Harnleiter	218
Blase und Harnröhre	226
Eierstock	231
Eileiter und Gebärmutter	234
Äußere weibliche Geschlechtsorgane	242
Hoden	246
Prostata	249
Männliches Glied	252
Weibliche Brust	257
Haut, Haare und Nägel	263
Knochen und Gelenke	278
Muskulatur	301
Psyche	308